

# PROJEKT: REKONSTRUKCE A ROZŠÍŘENÍ MATEŘSKÉ ŠKOLY NOVÁ V MNÍŠKU POD BRDY



ROP  
STŘEDNÍ  
ČECHY



## Investice do Vaší budoucnosti

TENTO PROJEKT JE SPOLUFINANCOVÁN  
EVROPSKOU UNÍ Z EVROPSKÉHO  
FONDU PRO REGIONÁLNÍ ROZVOJ

V červenci 2009 obdrželo město Mníšek pod Brdy dotaci ve výši 25 mil z prostředků EU na zkapacitnění MŠ Nová a na rekonstrukci okolí této školky. Realizace projektu byla zahájena v srpnu 2009 výběrem dodavatele.

Předpokládaný termín zahájení stavebních prací je konec měsíce září 2009. Termín ukončení celého projektu je plánován na 31.12. 2010. Veškeré práce budou prováděny za provozu MŠ a družiny, pouze v období letních prázdnin 2009/2010 bude školka zcela uzavřena.

### Předběžný orientační harmonogram:

Srpen 2009 - zahájení projektu

Září 2009 - zahájení stavebních prací

Říjen - Listopad 2009 - práce na rekonstrukci suterénu MŠ a práce na družině

Březen 2010 - pokračování rekonstrukce suterénu

Duben - Červen 2010 - provádění izolací budovy a zateplení některých částí pláště MŠ, realizace hrubé stavby

Květen 2010 - zahájení stěhování provozu ZUŠ do nových prostor

Červenec - Srpen 2010 - rekonstrukce přízemí MŠ, stávající třídy

Září 2010 - zahájení provozu MŠ v nových rekonstruovaných prostorách

Říjen 2010 - dokončování interiéru nové třídy

Listopad 2010 - kolaudace nástavby

Leden 2010 - zahájení provozu nové třídy

### Parametry projektu

1. zkapacitnění stávající školky o 25-30 míst (jedna třída), tj na celkovou kapacitu školky 75-80 míst.
2. rekonstrukce stávající školky
3. zateplení fasády školky
4. rekonstrukce současné nevyhovující zahrady
5. financování ROP Střední Čechy

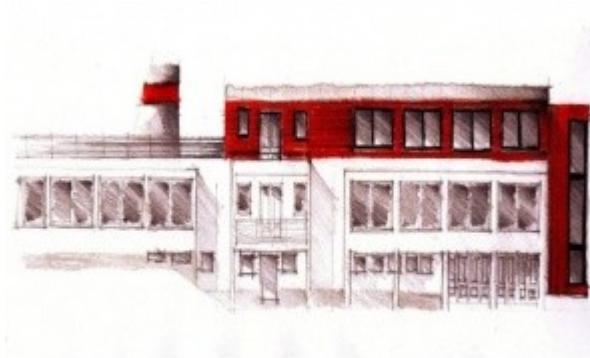
## Záměr projektu

Projekt o předpokládaném nákladu cca 25 mil. korun by měl řešit navýšení kapacity míst v předškolním zařízení pro potřeby města Mníšku pod Brdy a partnerů tohoto projektu. Partnerem je obec Kytín a obec Zahořany.

Současně s navýšením kapacity by mělo dojít k rekonstrukci stávající školky (dosluhující rozvody el. energie, vodovod, kanalizace, nevyhovující topení) a revitalizaci školkové zahrady (nové herní prvky, obnova zeleně a ploch). Taktéž dojde k opravě suterénu tohoto objektu, kde vzniknou nové prostory pro základní uměleckou školu.

Tyto prostory budou obsahovat jeden taneční sál, dvě až tři učebny pro hudební nástroje, společenskou klubovnu pro obory jako je dramatický nebo výtvarný. Dále pak celek doplní zcela nové sociální zázemí a vstupní hala.

Vstup do prostor ZUŠ bude směrem od školní družiny, která je vzdálená cca 50m. Celé okolí MŠ a školní družiny bude opraveno. Především zde dojde k ošetření a stávající zeleně, výsadbě nových stromů a opravě chodníků.



Uveřejněno 14. března 2010 na webových stránkách obce:

<http://www.mnisek.cz/projekty/?more=42#msg42>